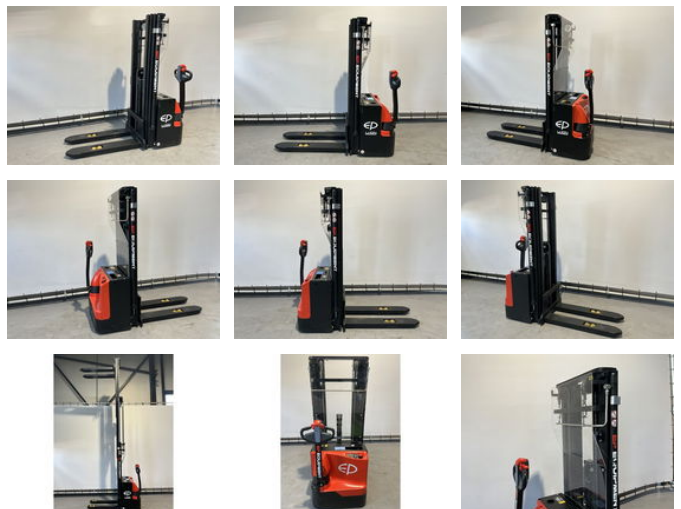


## Ep WSA161 stapelaar hefhoogte 5,0 meter

### Algemene kenmerken

Merk	Ep
Subcategorie	Stapelaar
Bouwjaar	2024
Algemene staat	Erg goed
Brandstof	Elektrisch
Referentie	142
ceMarking	Ja



### Eigenschappen

Ledig gewicht	940kg
Laadvermogen	1.600kg
Lengte	187cm
Breedte	80cm
Max. hefcapaciteit	1.600kg
Hefhoogte	5.000mm
Mast type	mastType.slide

# Ep WSA161 stapelaar hefhoogte 5,0 meter

## Omschrijving

De elektrische stapelaar WSA161 is een efficiënte en duurzame oplossing voor magazijn- en opslagruimten. Met een capaciteit van 1600 kg en een maximale hefhoogte van 5500 mm, is deze stapelaar geschikt voor het verplaatsen van zware lasten op grotere hoogten. De elektrische aandrijving zorgt voor een stille en emissievrije werking, ideaal voor gebruik in gecontroleerde omgevingen. Het ergonomisch ontworpen stuur en de proportionele heffing zorgen voor een veilige en gemakkelijke bediening. De WSA161 is een betrouwbare keuze voor het verbeteren van de efficiëntie en productiviteit in jouw magazijn. WSA161 eigenschappen De stapelaar met het hoogste bereik en de meeste opties; Beschikt over kwalitatief hoge onderdelen; Heeft een onderhoudsvrije Lithium-ion accu; Is zeer stabiel zelfs op hoge plaatsen. Snelle oplaadtijd van slechts 2,5 uur !

## Accessoires