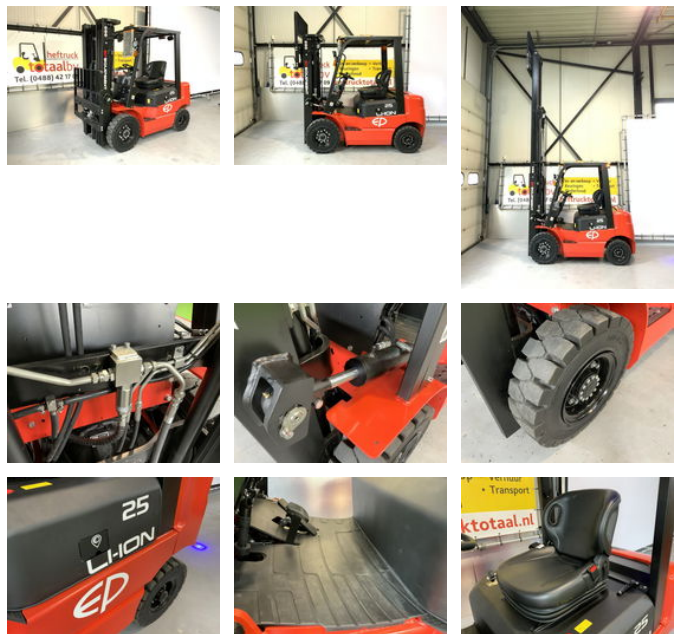


Ep EFL252 Li-Ion hefhoogte 4,80 meter

Algemene kenmerken

| | |
|----------------|--------------|
| Merk | Ep |
| Subcategorie | Vorkheftruck |
| Bouwjaar | 2025 |
| Algemene staat | Erg goed |
| Brandstof | Elektrisch |
| Referentie | 112 |
| CE markering | Ja |



Eigenschappen

| | |
|--------------------|---------|
| Ledig gewicht | 3.830kg |
| Lengte | 250cm |
| Breedte | 115cm |
| Cabine | Open |
| Max. hefcapaciteit | 2.500kg |

| | |
|---------------|---------|
| Hefhoogte | 480cm |
| Mast type | Triplex |
| Doorrijhoogte | 2.150mm |

Ep EFL252 Li-Ion hefhoogte 4,80 meter

Technische specificaties

Aandrijving

wheels

Omschrijving

Nieuwe EP EFL252. Met LI-ION batterij en oplader. triplomast 4,8 meter en doorrijhoogte 2,15m, sideshift en 4e functie ! Met 1,2m vorken. inclusief 5 jaar garantie op de accu en 1 jaar op de heftruck ! - Accu - Achteruitrijalarm - Noodstop - Schuifapparaat - Vol rubber banden - Vorkversteller - Werklampen - Zijverschuiver - Zwaailamp

Accessoires