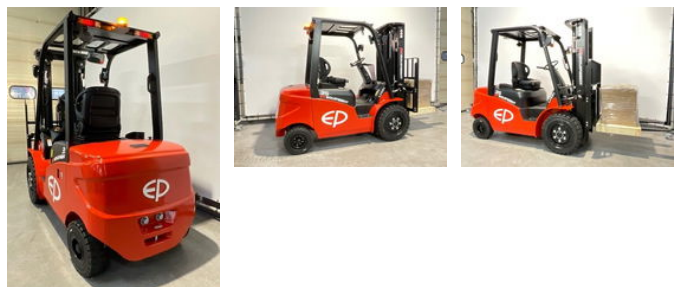
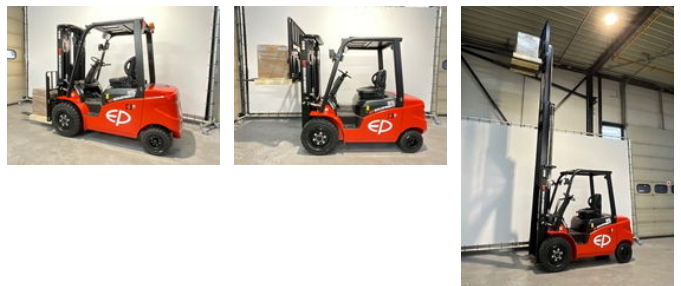


Ep EFL 353 li-ion met een hefhoogte van 4,80m

Algemene kenmerken

Merk	Ep
Subcategorie	Vorkheftruck
Bouwjaar	2024
Kleur	Rood
Algemene staat	Erg goed
Brandstof	Elektrisch
ceMarking	Ja



Eigenschappen

Ledig gewicht	5.000kg
Lengte	265cm
Breedte	120cm

Cabine	Open
Serienummer	1311808550
Max. hefcapaciteit	3.500kg
Hefhoogte	4.800mm
Mast type	Triplex

Ep EFL 353 li-ion met een hefhoogte van 4,80m

Omschrijving

Nieuwe EP EFL 353 Li-ion heftruck 3500 kg. Met triplomast 4,8m freelift en sideshift met een doorrijhoogte van 2,19m. Bouwjaar 2023. Inclusief nieuwe lader.

Accessoires