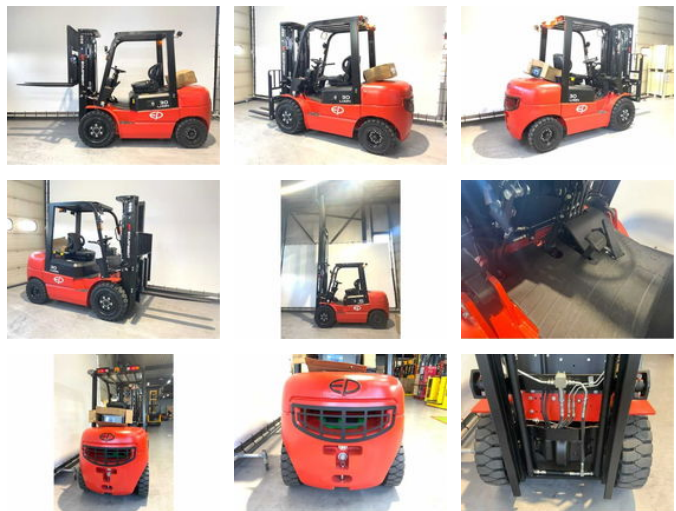


Ep EFL 302 (3000KG)

Algemene kenmerken

Merk	Ep
Subcategorie	Vorkheftruck
Bouwjaar	2025
Algemene staat	Erg goed
Brandstof	Elektrisch
CE markering	Ja



Eigenschappen

Ledig gewicht	4.080kg
Max. hefcapaciteit	3.000kg
Hefhoogte	4.800mm
Mast type	Triplex

Ep EFL 302 (3000KG)

Omschrijving

De EFL 302 De EFL 302 vorkheftruck is een elektrische heftruck die gebouwd is in het chassis van de oude vertrouwde verbrandingsmotor. Deze robuuste heftruck met een hefvermogen van 3.000 kg is uitermate geschikt voor zowel binnen- als buitengebruik. Door de verbrandingsmotor te vervangen voor een 205 AH Li-Ion batterij, is deze machine zowel binnen als buiten goed in te zetten. De grote wielen, sterke chassis en complete heftruck is een goede vervanger voor de traditionele verbrandingsheftruck. Ook kan met deze heftruck goed ingezet worden op bouwterreinen. EFL 302 eigenschappen Beschikt over de chassis van een diesel heftruck Geschikt voor binnen en buiten Heeft een onderhoudsvrije lithium-ion accu Ingebouwde lader voor flexibel gebruik

Accessoires