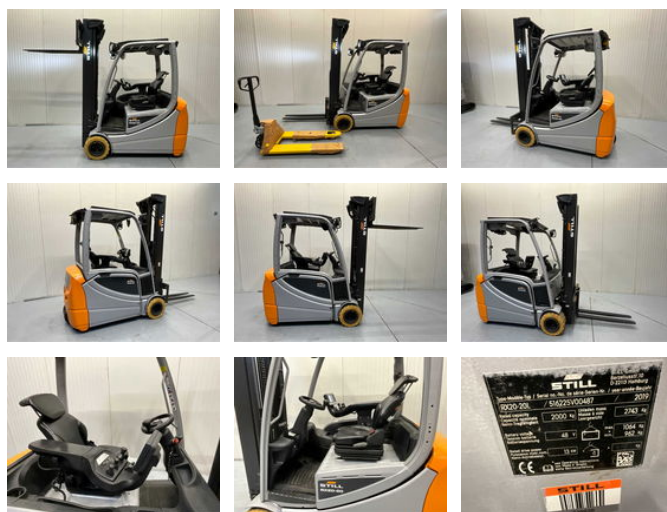


Still RX20-20 RX20-20

Caractéristiques générales

Marque	Still
Sous-catégorie	Chariot élévateur
Année de construction	2019
Lecture du compteur horaire	9375
Condition	Utilisé
Référence	V3050



Caractéristiques

Poids à vide	3.807kg
Longueur	330cm
Largeur	120cm
Capacité de levage	2.000kg
Hauteur de levage	5.670mm
Mast type	Triplex
Hauteur de passage	2.500mm

Still RX20-20 RX20-20

Description

Comprend un nouveau transpalette hydraulique manuel JD HPT 2500 - capacité de levage de 2500 kg Signal d'avertissement sonore en marche arrière - et spot bleu à l'arrière

Accessoires