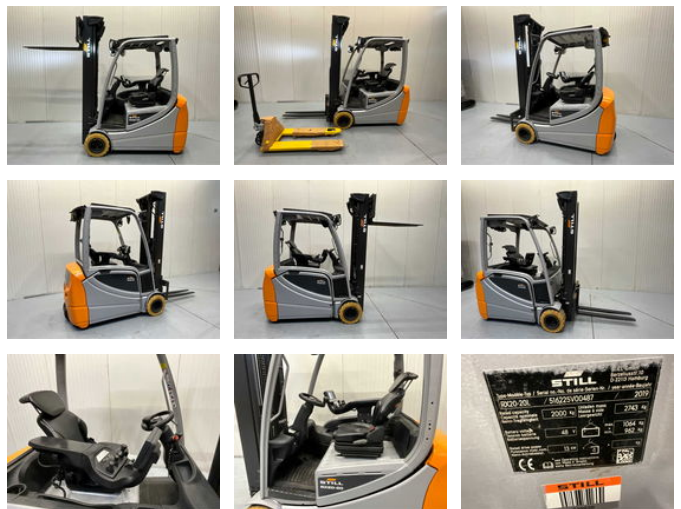


Still RX20-20

Caractéristiques générales

| | |
|-----------------------------|-------------------|
| Marque | Still |
| Sous-catégorie | Chariot élévateur |
| Année de construction | 2019 |
| Lecture du compteur horaire | 9375 |
| Condition | Utilisé |
| Référence | V3050 |



Caractéristiques

| | |
|--------------------|---------|
| Poids à vide | 3.807kg |
| Longueur | 330cm |
| Largeur | 120cm |
| Capacité de levage | 2.000kg |
| Hauteur de levage | 5.670mm |
| Mast type | Triplex |
| Hauteur de passage | 2.500mm |

Still RX20-20

Description

Comprend un nouveau transpalette hydraulique manuel JD HPT 2500 - capacité de levage de 2500 kg Signal d'avertissement sonore en marche arrière - et spot bleu à l'arrière

Accessoires