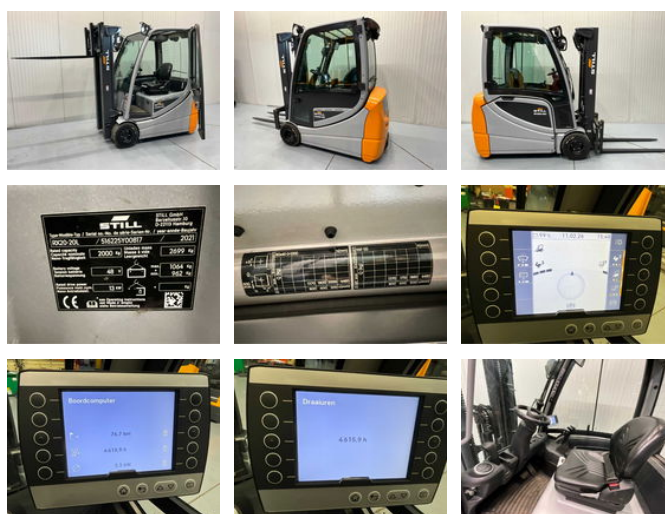


## Still RX20-20

### Caractéristiques générales

Marque	Still
Sous-catégorie	Chariot élévateur
Année de construction	2021
Lecture du compteur horaire	4616
Condition	Utilisé
Carburant	Électrique
Référence	V3048



### Caractéristiques

Poids à vide	3.763kg
Longueur	340cm
Largeur	120cm
Cabine	Fermé
Capacité de levage	2.000kg
Hauteur de levage	4.500mm
Mast type	Triplex

Hauteur de passage

2.100mm

Still RX20-20

Accessoires