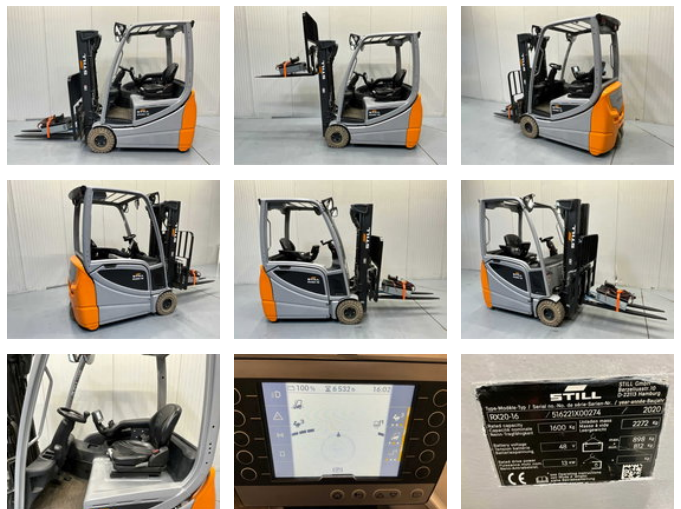


Still RX20-16

Caractéristiques générales

Marque	Still
Sous-catégorie	Chariot élévateur
Année de construction	2020
Lecture du compteur horaire	6532
Condition	Utilisé
Référence	V3060



Caractéristiques

Poids à vide	3.170kg
Longueur	320cm
Largeur	120cm
Capacité de levage	1.600kg
Hauteur de levage	432cm
Mast type	Triplex
Hauteur de passage	210cm

Still RX20-16

Description

Signal d'avertissement arrière, système de recharge automatique de la batterie, 4e fonction

Accessoires