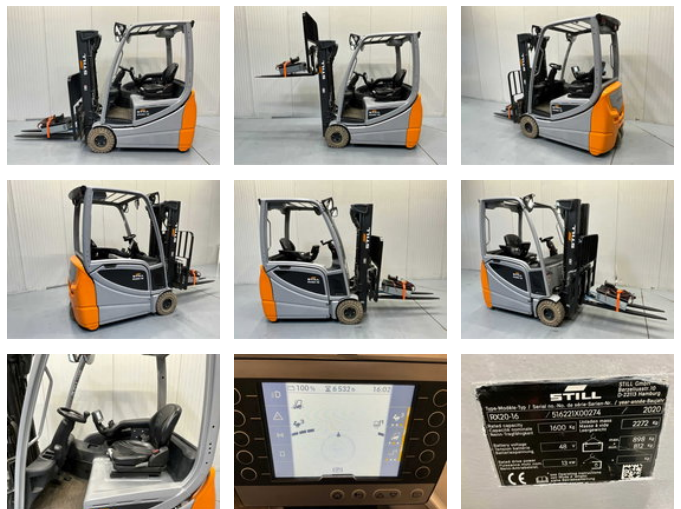


## Still RX20-16 - 4,3M - Triplex - Freelift - Sideshift

### Caractéristiques générales

|                             |                   |
|-----------------------------|-------------------|
| Marque                      | Still             |
| Sous-catégorie              | Chariot élévateur |
| Année de construction       | 2020              |
| Lecture du compteur horaire | 6532              |
| Condition                   | Utilisé           |
| Référence                   | V3060             |



### Caractéristiques

|                    |         |
|--------------------|---------|
| Poids à vide       | 3.170kg |
| Longueur           | 320cm   |
| Largeur            | 120cm   |
| Capacité de levage | 1.600kg |
| Hauteur de levage  | 432cm   |
| Mast type          | Triplex |
| Hauteur de passage | 210cm   |

# Still RX20-16 - 4,3M - Triplex - Freelift - Sideshift

## Description

Signal d'avertissement arrière, système de recharge automatique de la batterie, 4e fonction

## Accessoires