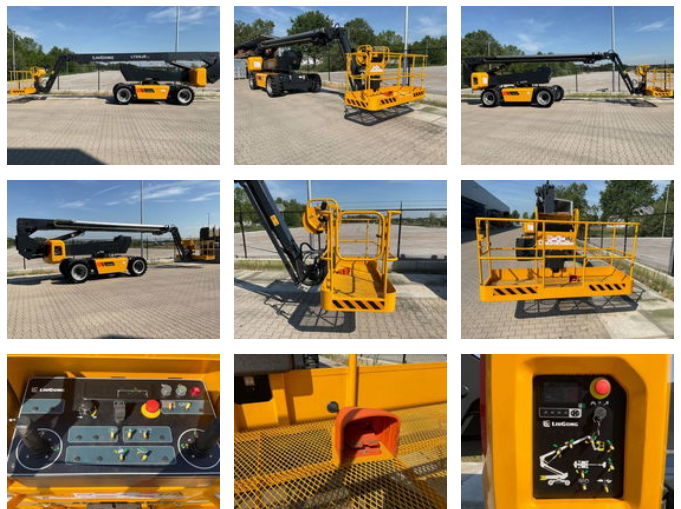


LiuGong LT26JE-li

Caractéristiques générales

Marque	LiuGong
Sous-catégorie	Nacelle télescopique sur roues
Année de construction	2023
Date de première inscription	01-04-2023
Couleur	Jaune
Conditions générales	Excellente
Carburant	Électrique
ceMarking	Oui



Caractéristiques

Max. poids	15.000kg
Longueur	980cm
Largeur	260cm
Capacité de levage	454kg
Hauteur de levage	26.000mm
Mast type	mastType.articulated

LiuGong LT26JE-li

Spécifications techniques

Transmission

wheels

Accessoires