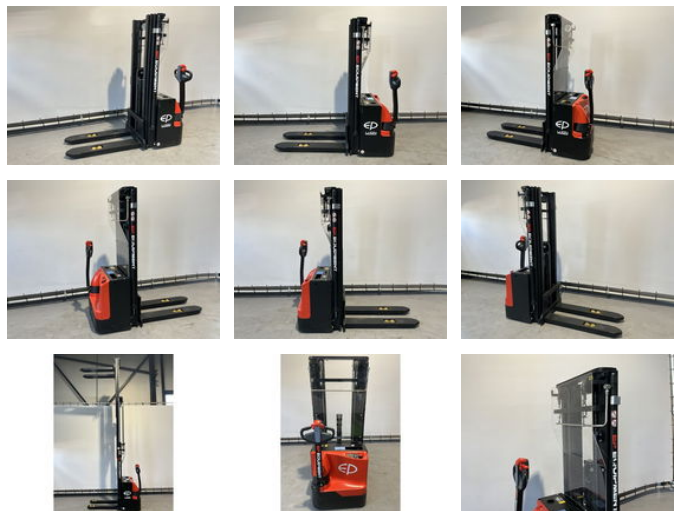


## Ep WSA161 stapelaar hefhoogte 5,50 meter

### Caractéristiques générales

Marque	Ep
Sous-catégorie	Gerbeur
Année de construction	2024
Conditions générales	Excellente
Carburant	Électrique
Référence	434
ceMarking	Oui



### Caractéristiques

Poids à vide	940kg
payloadWeight	1.600kg
Longueur	187cm
Largeur	80cm
Capacité de levage	1.600kg
Hauteur de levage	5.500mm
Mast type	mastType.slide

# Ep WSA161 stapelaar hefhoogte 5,50 meter

## Description

Le gerbeur électrique WSA161 est une solution efficace et durable pour les entrepôts et les zones de stockage. Avec une capacité de 1600 kg et une hauteur de levage maximale de 5500 mm, ce gerbeur convient pour déplacer des charges lourdes à des hauteurs élevées. L'entraînement électrique garantit un fonctionnement silencieux et sans émissions, idéal pour une utilisation dans des environnements contrôlés. Le volant ergonomique et la levée proportionnelle garantissent un fonctionnement sûr et facile. Le WSA161 est un choix fiable pour améliorer l'efficacité et la productivité de votre entrepôt. Caractéristiques du WSA161 Le gerbeur avec la plus grande portée et le plus grand nombre d'options ; Composants de haute qualité ; Possède une batterie lithium-ion sans entretien ; Est très stable, même en hauteur. Temps de charge rapide de seulement 2,5 heures !

## Accessoires