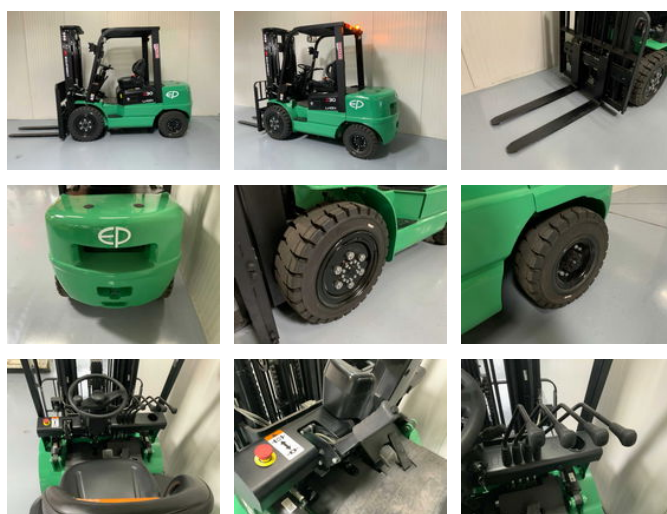




Ep Vorkheftruck EFXZ-301-H

Caractéristiques générales

Marque	Ep
Sous-catégorie	Chariot élévateur
Année de construction	2026
Couleur	Vert
Carburant	Électrique
ceMarking	Oui



Caractéristiques

Longueur	373cm
Largeur	123cm
Cabine	Ouverte
Capacité de levage	3.000kg
Hauteur de levage	4.800mm
Mast type	Triplex

Ep Vorkheftruck EFXZ-301-H

Description

EP EFXZ-301-H – Greenline | Chariot élévateur électrique 3000 kg – NEUF L'EP EFXZ-301-H Greenline est un chariot élévateur entièrement électrique puissant qui allie performances de pointe, durabilité et faibles coûts d'utilisation. Avec une capacité de levage de 3000 kg et une batterie lithium moderne de 280 Ah, cette machine est idéale pour une utilisation quotidienne intensive dans les entrepôts et les environnements industriels. Grâce à son mât triplex à levée libre, ce chariot élévateur atteint une hauteur de levage de 4,80 mètres, sans restrictions de hauteur supplémentaires dans les espaces bas. Le déplacement latéral intégré et la 4e fonction libre offrent une flexibilité maximale lors de la manutention des charges. La sécurité et le confort de travail sont au cœur des préoccupations grâce à l'éclairage LED, un spot bleu, un gyrophare et un écran clair. Le chargeur 220 V intégré rend la recharge facile et pratique : il suffit de brancher la fiche et c'est prêt. Caractéristiques principales Capacité de levage : 3 000 kg NOUVEAU – immédiatement utilisable Batterie au lithium : 280 Ah (grande capacité) Garantie batterie : 5 ans Garantie machine : 2 ans ou < 2 000 heures Mât : Triplex avec levage libre Hauteur de levage : 4 800 mm Déplacement latéral intégré 4e fonction hydraulique libre Éclairage LED, projecteur bleu et gyrophare Chargeur 220 V intégré Écran multifonctionnel clair Pourquoi choisir ce chariot élévateur ? Ce chariot élévateur est synonyme de faibles coûts d'entretien, de fonctionnement sans émissions et de productivité maximale. Parfait pour les entreprises qui souhaitent travailler de manière plus efficace, plus silencieuse et plus durable.

Accessoires