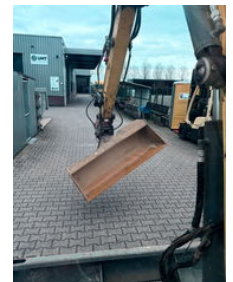
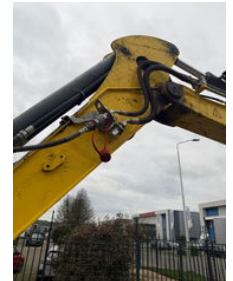
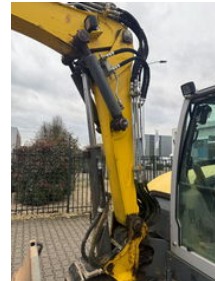


WACKER NEUSON ET65

Características generales

Marca	WACKER NEUSON
Subcategoría	Excavadora sobre cadenas
Año de construcción	2016
Horas de funcionamiento	3301
Condición	Usado
Combustible	Diesel
ceMarking	Sí



Características

Peso vacío	6.746kg
Número de serie	WNCE1401KPAL00610

WACKER NEUSON ET65

Descripción

La ET65 de Wacker Neuson combina potencia, eficacia y versatilidad en una máquina compacta. Perfecta para trabajos exigentes en espacios reducidos. Especificaciones clave: Motor: Potente motor diésel de fase V de 48,5 kW (66 CV) Profundidad de excavación: Máx. 4.113 mm Peso de trabajo: 6.500 kg Anchura: 2.000 mm Radio de giro trasero: 1.170 mm Rendimiento hidráulico: Hasta 151 l/min para movimientos potentes y precisos Cabina: cómoda y ergonómica con excelente visibilidad y controles avanzados Con la ET65, disfrutará de un potente rendimiento, una amplia gama de implementos y bajos costes de explotación. Solicite un presupuesto ahora y experimente la ET65 de Wacker Neuson por sí mismo

Accesorios