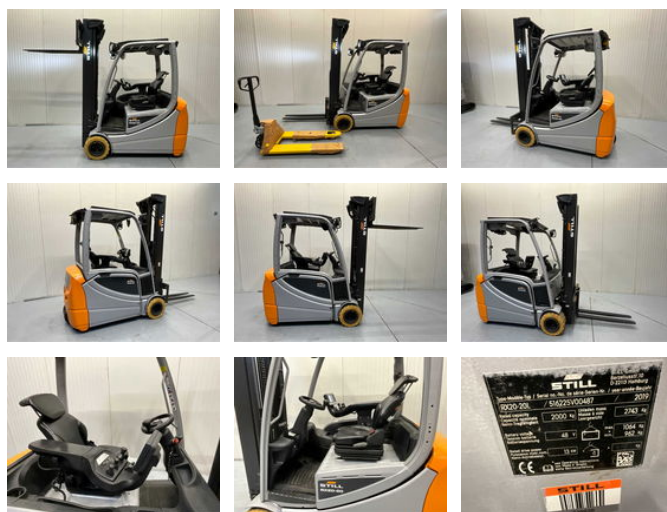


## Still RX20-20 RX20-20

### Características generales

Marca	Still
Subcategoría	Carretilla elevadora
Año de construcción	2019
Lectura del contador de horas	9375
Condición	Usado
Referencia	V3050



### Características

Peso vacío	3.807kg
Longitud	330cm
Ancho	120cm
Máx. capacidad de levantamiento	2.000kg
liftingHeight	5.670mm
mastType	Triplex
Altura libre	2.500mm

# Still RX20-20 RX20-20

## Descripción

Incluye una nueva transpaleta hidráulica manual JD HPT 2500 con capacidad de elevación de 2500 kg. Señal acústica de marcha atrás y luz azul trasera.

## Accesorios