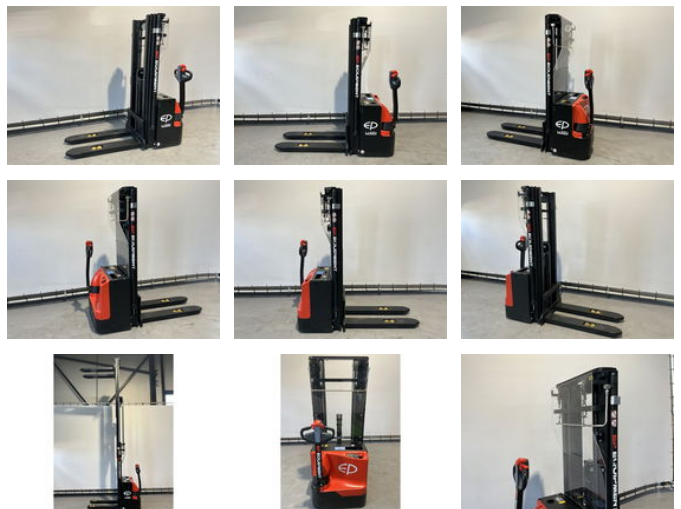


Ep WSA161 stapelaar hefhoogte 5,50 meter

Características generales

Marca	Ep
Subcategoría	Apiladora de palets
Año de construcción	2025
Condición general	Muy bien
Combustible	energyType.electric
Referencia	434
ceMarking	Sí



Características

Peso vacío	940kg
payloadWeight	1.600kg
Longitud	187cm
Ancho	80cm
Máx. capacidad de levantamiento	1.600kg
liftingHeight	5.500mm
mastType	mastType.slide

Ep WSA161 stapelaar hefhoogte 5,50 meter

Descripción

El apilador eléctrico WSA161 es una solución eficaz y duradera para almacenes y zonas de almacenamiento. Con una capacidad de 1600 kg y una altura máxima de elevación de 5500 mm, este apilador es adecuado para mover cargas pesadas a grandes alturas. El accionamiento eléctrico garantiza un funcionamiento silencioso y sin emisiones, ideal para su uso en entornos controlados. El volante de diseño ergonómico y la elevación proporcional garantizan un manejo seguro y sencillo. La WSA161 es una opción fiable para mejorar la eficiencia y la productividad en su almacén. Características del WSA161 El apilador con mayor alcance y más opciones; Incorpora componentes de alta calidad; Tiene una batería de iones de litio que no necesita mantenimiento; Es muy estable incluso en lugares altos ;Tiempo de carga rápida de sólo 2,5 horas !

Accesorios