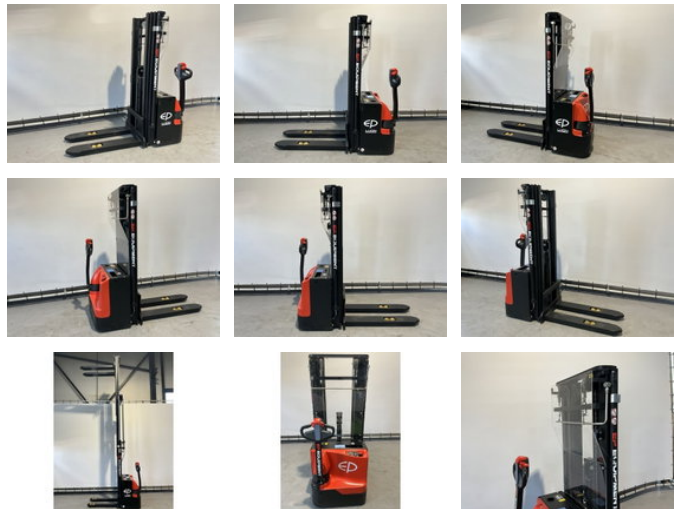


Ep WSA161 stapelaar hefhoogte 5,0 meter

Características generales

Marca	Ep
Subcategoría	Apiladora de palets
Año de construcción	2026
Estado general	Muy bien
Combustible	Eléctrico
Referencia	142
Marcado CE	Y



Propiedades

Peso individual	940kg
Capacidad de carga	1.600kg
Longitud	187cm
Ancho	80cm
Capacidad máxima de elevación	1.600kg
Altura de elevación	5.000mm
Tipo de mástil	mastType.slide

Ep WSA161 stapelaar hefhoogte 5,0 meter

Descripción

El apilador eléctrico WSA161 es una solución eficaz y duradera para almacenes y zonas de almacenamiento. Con una capacidad de 1600 kg y una altura máxima de elevación de 5500 mm, este apilador es adecuado para mover cargas pesadas a grandes alturas. El accionamiento eléctrico garantiza un funcionamiento silencioso y sin emisiones, ideal para su uso en entornos controlados. El volante de diseño ergonómico y la elevación proporcional garantizan un manejo seguro y sencillo. La WSA161 es una opción fiable para mejorar la eficiencia y la productividad en su almacén. Características del WSA161 El apilador con mayor alcance y más opciones; Incorpora componentes de alta calidad; Tiene una batería de iones de litio que no necesita mantenimiento; Es muy estable incluso en lugares altos ;Tiempo de carga rápida de sólo 2,5 horas !

Accesorios