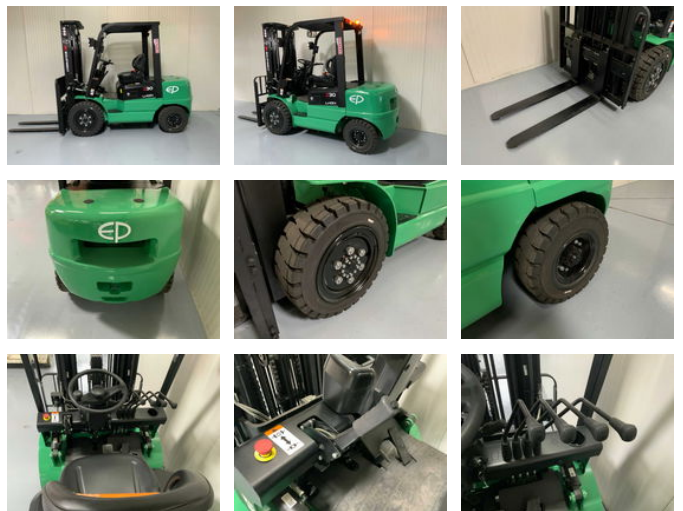




## Ep Vorkheftruck EFXZ-301-H

### Características generales

Marca	Ep
Subcategoría	Carretilla elevadora
Año de construcción	2026
Color	Verde
Combustible	energyType.electric
ceMarking	Sí



### Características

Longitud	373cm
Ancho	123cm
Cabina	cabin.open
Máx. capacidad de levantamiento	3.000kg
liftingHeight	4.800mm
mastType	Triplex

# Ep Vorkheftruck EFXZ-301-H

## Descripción

EP EFXZ-301-H – Greenline | Carretilla elevadora eléctrica 3000 kg – NUEVA La EP EFXZ-301-H Greenline es una potente carretilla elevadora totalmente eléctrica que combina un rendimiento óptimo con durabilidad y bajos costes de funcionamiento. Con una capacidad de elevación de 3000 kg y una moderna batería de litio de 280 Ah, esta máquina es ideal para un uso diario intensivo en almacenes y entornos industriales. Gracias al mástil triplex con elevación libre, esta carretilla elevadora alcanza una altura de elevación de hasta 4,80 metros, sin restricciones de altura adicionales en espacios bajos. El desplazamiento lateral integrado y la cuarta función libre garantizan la máxima flexibilidad en la manipulación de cargas. El trabajo seguro y cómodo es fundamental con la iluminación LED, un foco azul, una luz giratoria y una pantalla clara. El cargador integrado de 220 V hace que la recarga sea fácil y práctica: enchufar y listo. Características principales Capacidad de elevación: 3000 kg NUEVO: listo para usar Batería de litio: 280 Ah (gran capacidad) Garantía de la batería: 5 años Garantía de la máquina: 2 años o < 2000 horas Mástil: Triplex con elevación libre Altura de elevación: 4800 mm Desplazamiento lateral integrado 4.ª función hidráulica libre Iluminación LED, foco azul y luz giratoria Cargador de 220 V integrado Pantalla multifuncional clara ¿Por qué elegir esta carretilla elevadora? Esta carretilla elevadora ofrece bajos costes de mantenimiento, cero emisiones y máxima productividad. Perfecta para empresas que desean trabajar de forma más eficiente, silenciosa y sostenible.

## Accesorios