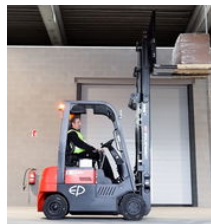


Ep CPD18FVL elektrische heftruck (1.800 kg)

Características generales

Marca	Ep
Subcategoría	Carretilla elevadora
Año de construcción	2025
Color	Rojo
Condición general	Muy bien
Combustible	energyType.electric
ceMarking	Sí



Características

Peso vacío	3.160kg
Cabina	cabin.open
Máx. capacidad de levantamiento	1.800kg
liftingHeight	4.800mm
mastType	Triplex

Ep CPD18FVL elektrische heftruck (1.800 kg)

Descripción

La CPD18FVL es una carretilla elevadora de 3 ruedas con una capacidad de elevación de 1,8 toneladas. Su tamaño compacto y su radio de giro maniobrable la hacen ideal para su uso en espacios reducidos, como el traslado de mercancías en palés o contenedores. Puede mover cargas de hasta 1.800 kg y alcanzar una altura de elevación de hasta 4,8 metros. El uso de esta carretilla elevadora es sencillo, eficaz y fiable. Compacta y maniobrable La compacta serie FVL tiene un pequeño radio de giro, 1680 mm para la CPD18FVL, lo que garantiza una excelente maniobrabilidad en espacios reducidos. Mástil reforzado para mayor estabilidad La serie FVL tiene un mástil extra fuerte desde la CPD20L2, proporcionándole una visibilidad óptima y una buena estabilidad. Incluso a plena carga, el mástil se mantiene firme y estable sin tambalearse. Tecnología de batería de iones de litio de 80 V Esta moderna batería no sólo ofrece eficiencia y una larga vida útil, sino que también se puede recargar entre horas. Ideal para una jornada de trabajo flexible y sin interrupciones. Batería sin mantenimiento Se acabaron los problemas con los filtros de aire, aceite o las baterías de arranque. Cárguela fácilmente cuando le convenga y mantenga intacto su horario de trabajo. Estrategias de seguridad inteligentes Gracias al sistema de gestión de la batería (BMS), siempre estará operativo, incluso en caso de problemas inesperados con la batería. Con esta carretilla, siempre volverá seguro al taller. Opciones de carga polivalentes Con una batería de iones de litio de 80V/205Ah y un cargador integrado de 80V/35A, esta carretilla elevadora está preparada para un funcionamiento continuo. También es posible cargar la batería de forma provisional. La batería de iones de litio desarrollada por EP, equipada con CAN y BMS, garantiza una facilidad de uso óptima. Calidad probada Construida con componentes de calidad, la robusta construcción de la CPD18FVL garantiza una larga vida útil. Invierta en una carretilla elevadora que siempre estará a su lado.

Accesorios