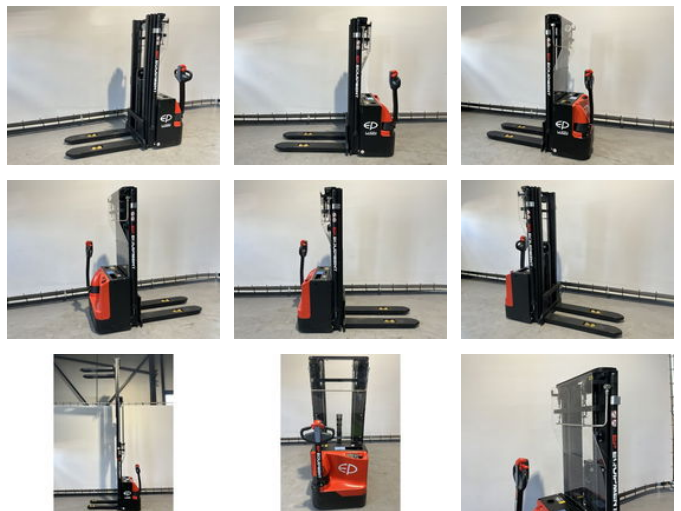


## Ep WSA161 stapelaar hefhoogte 5,50 meter

### Allgemeine Merkmale

Marke	Ep
Unterkategorie	Palettenstapler
Baujahr	2025
Allgemeinzustand	Sehr gut
Kraftstoff	Elektrisch
Referenz	434
CE markierung	Ja



### Eigenschaften

Leergewicht	940kg
Tragfähigkeit	1.600kg
Länge	187cm
Breite	80cm
Hubkapazität	1.600kg
Hubhöhe	5.500mm
Masttyp	mastType.slide

# Ep WSA161 stapelaar hefhoogte 5,50 meter

## Beschreibung

Der Elektrostapler WSA161 ist eine effiziente und langlebige Lösung für Lager- und Abstellräume. Mit einer Tragfähigkeit von 1600 kg und einer maximalen Hubhöhe von 5500 mm ist dieser Stapler für den Transport schwerer Lasten in größeren Höhen geeignet. Der Elektroantrieb sorgt für einen leisen und emissionsfreien Betrieb, ideal für den Einsatz in kontrollierten Umgebungen. Das ergonomisch gestaltete Lenkrad und der Proportionalhub gewährleisten eine sichere und einfache Bedienung. Der WSA161 ist eine zuverlässige Wahl zur Steigerung der Effizienz und Produktivität in Ihrem Lager. Merkmale des WSA161 Der Stapler mit der größten Reichweite und den meisten Optionen; Verfügt über hochwertige Komponenten; Verfügt über einen wartungsfreien Lithium-Ionen-Akku; Ist auch an hoch gelegenen Stellen sehr stabil. Schnelle Ladezeit von nur 2,5 Stunden !

## Zubehör