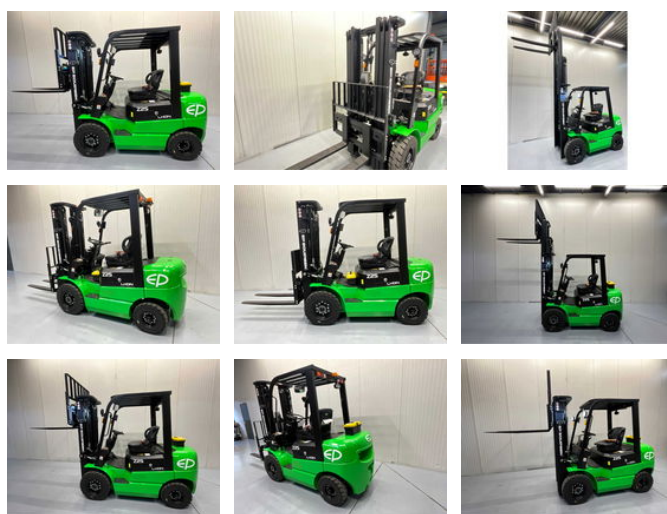




Ep Vorkheftruck EFXZ-251

Allgemeine Merkmale

| | |
|----------------|--------------|
| Marke | Ep |
| Unterkategorie | Gabelstapler |
| Baujahr | 2026 |
| Farbe | Grün |
| Kraftstoff | Elektrisch |
| CE markierung | Ja |



Eigenschaften

| | |
|-----------------|---------|
| Länge | 340cm |
| Breite | 110cm |
| Kabine | Offene |
| Hubkapazität | 2.500kg |
| Hubhöhe | 4.800mm |
| Masttyp | Triplex |
| Durchfahrtshöhe | 2.300mm |

Ep Vorkheftruck EFXZ-251

Beschreibung

Der EP EFXZ-251 Greenline ist ein leistungsstarker und moderner Elektrostapler, der sich durch Leistung, Zuverlässigkeit und Benutzerfreundlichkeit auszeichnet. Mit einer Tragkraft von 2500 kg und einer großen Lithiumbatterie mit 280 Ah eignet sich dieser Stapler perfekt für den intensiven täglichen Einsatz in Lagerhäusern und industriellen Umgebungen. Dank des Dreifachmasts mit Freilift erreicht der Stapler eine Hubhöhe von bis zu 4,80 Metern, ideal für Arbeiten in niedrigen Durchgängen, ohne Kompromisse bei der Hubreichweite eingehen zu müssen. Der integrierte Seitenschieber und die 4. freie Funktion sorgen für maximale Flexibilität bei der Arbeit mit Anbaugeräten. In puncto Sicherheit und Komfort ist dieser Gabelstapler mit LED-Rundumleuchten, einem Bluespot, einer Rundumleuchte und einem übersichtlichen Display umfassend ausgestattet. Das interne 220-V-Ladegerät macht das Aufladen einfach: einstecken und fertig. Spezifikationen & Ausstattung Hubkraft: 2500 kg NEU – Greenline-Ausführung Lithium-Batterie: 280 Ah (große Kapazität) Triplex-Mast mit Freilift Hubhöhe: 4.800 mm Integrierter Seitenschieber 4. freie Hydraulikfunktion LED-Rundumleuchte + Blaulicht Rundumleuchte Eingebauter 220-V-Stecker / internes Ladegerät Übersichtliches Funktionsdisplay

Zubehör