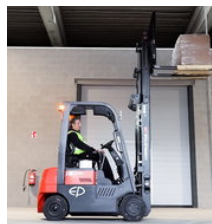


Ep CPD18FVL elektrische heftruck (1.800 kg)

Allgemeine Merkmale

Marke	Ep
Unterkategorie	Gabelstapler
Baujahr	2026
Farbe	Rot
Allgemeinzustand	Sehr gut
Kraftstoff	Elektrisch
CE markierung	Ja



Eigenschaften

Leergewicht	3.160kg
Kabine	Offene
Hubkapazität	1.800kg
Hubhöhe	4.800mm
Masttyp	Triplex

Ep CPD18FVL elektrische heftruck (1.800 kg)

Beschreibung

Der CPD18FVL ist ein 4-Rad-Gabelstapler mit einer Tragfähigkeit von 1,8 Tonnen. Durch seine kompakte Größe und seinen wendigen Wenderadius ist er ideal für den Einsatz auf engem Raum, z. B. beim Transport von Waren auf Paletten oder in Containern. Er kann Lasten von bis zu 1.800 kg bewegen und eine Hubhöhe von bis zu 4,8 Metern erreichen. Dieser Gabelstapler ist einfach, effizient und zuverlässig in der Anwendung. Kompakt und wendig Die kompakte FVL-Baureihe hat einen kleinen Wenderadius von 1680 mm für den CPD18FVL, was eine ausgezeichnete Manövrierfähigkeit auf engem Raum gewährleistet. Verstärktes Hubgerüst für Stabilität Die FVL-Serie verfügt über einen extrastarken Mast des CPD20L2, der für optimale Sicht und gute Stabilität sorgt. Selbst bei voller Beladung bleibt der Mast fest und stabil, ohne zu wackeln. 80V Li-Ion-Batterietechnik Diese moderne Batterie bietet nicht nur Effizienz und lange Lebensdauer, sondern kann auch zwischendurch aufgeladen werden. Ideal für einen flexiblen Arbeitstag ohne Unterbrechungen. Wartungsfreie Batterie Kein Ärger mehr mit Luftfiltern, Ölfiltern oder Starterbatterien. Laden Sie einfach auf, wann Sie wollen, und halten Sie Ihren Arbeitsplan aufrecht. Intelligente Sicherheitsstrategien Dank des Batteriemagementsystems (BMS) bleiben Sie immer einsatzbereit, selbst bei unerwarteten Batterieproblemen. Mit diesem Stapler fahren Sie immer sicher zurück in die Werkstatt.

Zubehör